
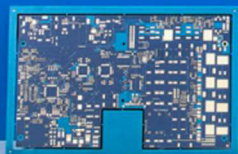


Becker & Müller Schaltungsdruck GmbH Telefon: +49 (0)7832 9180-0 brief@becker-mueller.de www.becker-mueller.de		
Datenformate	<ul style="list-style-type: none"> • GERBER • HPGL (unter Vorbehalt) • DXF (unter Vorbehalt) • EAGLE • TARGET 	
Materialien	<ul style="list-style-type: none"> • FR 4 • Hoch TG 135/150/170°C • CEM-1 • Rogers (HF Materialien) • PTFE • Polyimid • IMS (Aluminiumkern) • Weitere auf Anfrage 	
Oberflächen (ROHS-konform)	<ul style="list-style-type: none"> • HAL bleifrei • Chem. Sn • Chem. Ag • Chem Ni/Au (ENIG) • Chem Ni/Pd/Au (ENEPIG) • Chem. Pd/Au (EPIG) • Galv. Ni/Au (Hartgold) • Galv. Au (Feingold) • Entek (OSP) 	
Design Rules	Datenblatt Design Rules beachten	
Toleranzen DK-Bohrungen	<ul style="list-style-type: none"> • 0,2 – 2,0 mm: +0,15 / - 0,05 mm • 2,1 – 6,2 mm: +0,2 / -0,05 mm • >6,2 mm: ±0,2 mm (Bohrung wird gefräst) • Genauere Toleranzen auf Anfrage 	
Toleranzen NDK-Bohrungen	<ul style="list-style-type: none"> • 0,2 – 6,2 mm: +0,10 / - 0,05 mm • >6,2 mm: ±0,2 mm (Bohrung wird gefräst) • Genauere Toleranzen auf Anfrage 	
Toleranzen Konturen	<ul style="list-style-type: none"> • 0,5 – 6,0 mm: ±0,10 mm • 6,0 – 30 mm: ±0,15 mm • >30 mm: ±0,20 mm • Genauere Toleranzen auf Anfrage 	

Lötstopplack	<ul style="list-style-type: none"> • Grün (Standard) • Weiß • Schwarz • Blau • Weitere auf Anfrage
Bestückungsdruck	<ul style="list-style-type: none"> • Weiß (Standard, bei CEM-1 Schwarz) • Weitere auf Anfrage
Sonderdrucke	<ul style="list-style-type: none"> • Lödabeckmaske (Bluemask) • Durchsteigerfüller (mit LSL)
Prüfungen und Messungen	<ul style="list-style-type: none"> • AOI (Automatisch Optische Inspektion, Standard) • E-Test (Elektrische Prüfung, Fingertester, Standard ML) • Zwischenkontrolle (Standard) • Endkontrolle (Standard) • Impedanzkontrolle • Lagenversatzkontrolle Multilayer (Standard) • Schliffbilder • Erstmusterprüfung • Optisches CNC Messmikroskop (mechanische Toleranzen)
Max. Abmaße Leiterplatte <ul style="list-style-type: none"> • 1-L und 2-L: • Multilayer: 	<p>427 x 884 mm</p> <p>370 x 496 mm</p>
Konturbearbeitung	<ul style="list-style-type: none"> • Ritzen • Fräsen

EINFACH KANN JEDER. WIR SIND DIE SPEZIALISTEN FÜR KOMPLEXE LEITERPLATTEN.



IHR SPEZIALIST FÜR: Prototypen | Kleinserien & Muster | Express-Service |
individuelle Fertigung | hohe Flexibilität | 100% Made in Germany

www.becker-mueller.de



Ein Name. Ein Anspruch.

Becker & Müller ist der kompetente Partner rund um Ihre Leiterplatte. Höchste Qualität, Schnelligkeit und Zuverlässigkeit zählen dabei zu den wichtigsten Faktoren.

→ High Quality

100% made in Germany! Ausschließliche Eigenfertigung nach strengen Qualitätsrichtlinien.

→ High Speed

Minimale Lieferzeiten im **Express-Service** bei maximaler Liefertreue.

→ High Flexibility

Individuelle Lösungen für spezielle Kundenwünsche.

Unsere Online-Services

Um die Abwicklung Ihrer Leiterplattenbeschaffung – von Entwicklung über Bestellung bis hin zur Lieferung – möglichst einfach und effektiv zu gestalten, bieten wir unseren Kunden eine Reihe von praktischen Online-Services.

Besuchen Sie unsere Website und profitieren Sie von Services wie:

- Online-Kalkulator
- Bestellformulare
- Abfrage von Fertigungs- und Versandstatus Ihrer Aufträge
- Berechnungstools für
 - Impedanz
 - Strombelastbarkeit
 - Temperaturerhöhung
 - Leiterbreite
 - Kupferstärke

Gerne steht unser Team Ihnen natürlich auch persönlich beratend zur Verfügung. Kontaktieren Sie uns!

KONTAKT

Becker & Müller Schaltungsdruck GmbH
Bildstöckle 11
77790 Steinach i.K.
Telefon: +49 (0)7832 9180-0
Telefax: +49 (0)7832 9180-35
brief@becker-mueller.de

