



Select Language Preference Here:  
 请选择你的语言:  
 사용할 언어를 선택하십시오.  
 表示言語をここから選択してください。  
 Sélectionner la langue préférée ici:  
 Selección Preferencia de idioma Aquí:  
 Wählen sie hier die Sprache:  
 Seleziona el lenguaje de preferencia aquí:  
 Selezionare la lingua di preferenza qui:  
 Burada Dil Tercihini Belirlewin.

Deutsch

# Conflict Minerals Reporting Template (CMRT)

Revision 1  
 April 26, 20

Der Zweck dieses Dokuments ist die Erfassung von Beschaffungsinformationen für Zinn, Tantal, Wolfram und Gold, welche in Produkten genutzt werden.

[Link zu den Bedingungen](#)

Pflichtfelder sind mit einem Sternchen (\*) gekennzeichnet. Im Tab „Instruktionen“ finden Sie eine Anleitung zur Beantwortung aller Fragen.

## Firmenangaben

Firmenname (*):	Becker & Müller Schaltungsdruck GmbH
Geltungsbereich der Erklärung (*):	A. Company
Beschreibung des Geltungsbereichs	
Eindeutige Unternehmenskennung:	
Zuständige Stelle im Unternehmen:	
Adresse:	
Name des Ansprechpartners (*):	Michael Becker
E-Mail-Adresse des Ansprechpartners (*):	<a href="mailto:brief@becker-mueller.de">brief@becker-mueller.de</a>
Telefonnummer des Ansprechpartners (*):	+49783291800
Bevollmächtigter (*):	Michael Becker
Titel des Bevollmächtigten:	GF
E-Mail-Adresse des Bevollmächtigten (*):	<a href="mailto:brief@becker-mueller.de">brief@becker-mueller.de</a>
Telefonnummer des Bevollmächtigten:	+49783291800
Datum (*):	25-Jun-2024

## Beantworten Sie die Fragen 1 - 8 entsprechend dem oben angegebenen Geltungsbereich

1) Wird absichtlich ein 3TG-Mineral im Herstellungsprozess verwendet oder in das/die Produkt(e) aufgenommen? (*)	Antwort	Kommentare
Tantal	No	
Zinn (*)	Yes	
Gold (*)	Yes	
Wolfram	No	

2) Liegen in dem/den Produkt(en) 3TG-Rückstände vor? (*)	Antwort	Kommentare
Tantal		
Zinn (*)	Yes	
Gold (*)	Yes	
Wolfram		

3) Beschaffen Schmelzhütten in Ihrer Lieferkette das 3TG-Mineral aus den umfassten Ländern? (SEC-Begriff, siehe Definitions-Tab) (*)	Antwort	Kommentare
Tantal		
Zinn (*)	Yes	Tin smelter "Luna Smelter, Ltd.", CID003387 located in Rwanda as identified by one downstream supplier. The smelter is RMAP conformant and continues to meet all requirements of the RMI Metalor Technologies declares that it does business with very limited industrial mines situated in CAHRA's. All Metalor customers operating in these areas are part of international listed companies
Gold (*)	No	
Wolfram		

4) Beziehen Schmelzhütten in Ihrer Lieferkette ihre 3TG aus von Konflikten betroffenen und risikoreichen Gebieten? (*)	Antwort	Kommentare
Tantal		
Zinn (*)	Yes	Tin smelter "Luna Smelter, Ltd.", CID003387 located in Rwanda as identified by one downstream supplier. The smelter is RMAP conformant and continues to meet all requirements of the RMI Metalor Technologies declares that it does business with very limited industrial mines situated in CAHRA's. All Metalor customers operating in these areas are part of international listed companies
Gold (*)	Yes	
Wolfram		

5) Stammt das für die Funktionalität oder Herstellung Ihrer Produkte benötigte 3TG-Mineral zu 100 % aus Recycling- oder Schrottquellen? (*)	Antwort	Kommentare
Tantal		
Zinn (*)	No	
Gold (*)	No	
Wolfram		

6) Wie hoch ist der Prozentsatz an Lieferanten, die auf Ihre Lieferkettenumfrage geantwortet haben? (*)	Antwort	Kommentare
Tantal		
Zinn (*)	100 %	
Gold (*)	100 %	
Wolfram		

7) Haben Sie alle Schmelzhütten ermittelt, die das 3TG-Mineral für Ihre Lieferkette bereitstellen? (*)	Antwort	Kommentare
Tantal		
Zinn (*)	Yes	
Gold (*)	Yes	
Wolfram		



**Select Language Preference Here:**  
 请选择你的语言:  
 사용할 언어를 선택하십시오.  
 表示言語をここから選択してください。  
 Sélectionner la langue préférée ici:  
 Selección Preferència de idioma Aquí:  
 Wählen sie hier die Sprache:  
 Seleccione el lenguaje de preferencia aquí:  
 Selezionare la lingua di preferenza qui:  
 Burada Dil Tercihini Belirlewin.

## Conflict Minerals Reporting Template (CMRT)

Deutsch

Revision 1  
 April 26, 20

Der Zweck dieses Dokuments ist die Erfassung von Beschaffungsinformationen für Zinn, Tantal, Wolfram und Gold, welche in Produkten genutzt werden. [Link zu den Bedingungen](#)

Pflichtfelder sind mit einem Sternchen (\*) gekennzeichnet. Im Tab „Instruktionen“ finden Sie eine Anleitung zur Beantwortung aller Fragen.

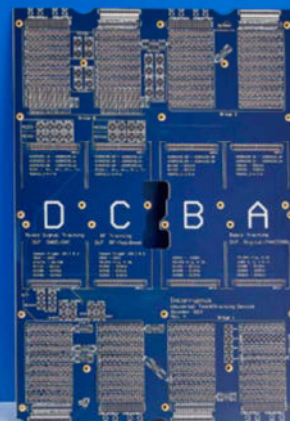
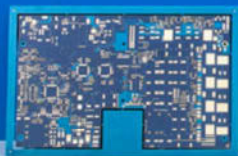
8) Haben Sie alle relevanten Informationen, die Ihr Unternehmen zu den Schmelzhütten erhalten hat, in dieser Erklärung aufgeführt? (\*)

	Antwort	Kommentare
Tantal		
Zinn (*)	Yes	
Gold (*)	Yes	
Wolfram		

### Beantworten Sie folgende Fragen auf Firmenebene

Frage	Antwort	Kommentare
A. Haben Sie eine konfliktfreie Beschaffungsrichtlinie für Mineralien erstellt? (*)	No	
B. Ist Ihre konfliktfreie Beschaffungsrichtlinie für Mineralien auf Ihrer Website einsehbar? (Hinweis - Wenn „Ja“, sollte der Benutzer die URL im Anmerkungsfeld angeben.) (*)	No	
C. Verlangen Sie von Ihren direkten Lieferanten, das 3TG-Mineral ausschließlich von Schmelzhütten zu beziehen, deren Sorgfaltspflichten-Praktiken von einer unabhängigen Instanz überprüft wurden? (*)	No	
D. Haben Sie Sorgfaltspflichtmaßnahmen für die konfliktfreie Beschaffung in Kraft gesetzt? (*)	No	
E. Veranstaltet Ihr Unternehmen (eine) Konfliktmineralienumfrage(n) mit seinen entsprechenden Lieferanten? (*)	No	
F. Überprüfen Sie die Sorgfaltspflichten-Informationen, die Sie von ihren Lieferanten erhalten, anhand der Erwartungen Ihres Unternehmens? (*)	No	
G. Sieht Ihr Review-Prozess ein Korrekturmaßnahmen-Management vor? (*)	No	
H. Ist Ihr Unternehmen zu einer jährlichen Offenlegung der Konfliktmineralien verpflichtet? (*)	No	

# EINFACH KANN JEDER. WIR SIND DIE SPEZIALISTEN FÜR KOMPLEXE LEITERPLATTEN.



IHR SPEZIALIST FÜR: Prototypen | Kleinserien & Muster | Express-Service |  
individuelle Fertigung | hohe Flexibilität | 100% Made in Germany

[www.becker-mueller.de](http://www.becker-mueller.de)



## Ein Name. Ein Anspruch.

Becker & Müller ist der kompetente Partner rund um Ihre Leiterplatte. Höchste Qualität, Schnelligkeit und Zuverlässigkeit zählen dabei zu den wichtigsten Faktoren.

### → High Quality

**100% made in Germany!** Ausschließliche Eigenfertigung nach strengen Qualitätsrichtlinien.

### → High Speed

Minimale Lieferzeiten im **Express-Service** bei maximaler Liefertreue.

### → High Flexibility

Individuelle Lösungen für spezielle Kundenwünsche.

## Unsere Online-Services

Um die Abwicklung Ihrer Leiterplattenbeschaffung – von Entwicklung über Bestellung bis hin zur Lieferung – möglichst einfach und effektiv zu gestalten, bieten wir unseren Kunden eine Reihe von praktischen Online-Services.

Besuchen Sie unsere Website und profitieren Sie von Services wie:

- Online-Kalkulator
- Bestellformulare
- Abfrage von Fertigungs- und Versandstatus Ihrer Aufträge
- Berechnungstools für
  - Impedanz
  - Strombelastbarkeit
  - Temperaturerhöhung
  - Leiterbreite
  - Kupferstärke

Gerne steht unser Team Ihnen natürlich auch persönlich beratend zur Verfügung. Kontaktieren Sie uns!

## KONTAKT

Becker & Müller Schaltungsdruck GmbH  
Bildstöckle 11  
77790 Steinach i.K.  
Telefon: +49 (0)7832 9180-0  
Telefax: +49 (0)7832 9180-35  
[brief@becker-mueller.de](mailto:brief@becker-mueller.de)

